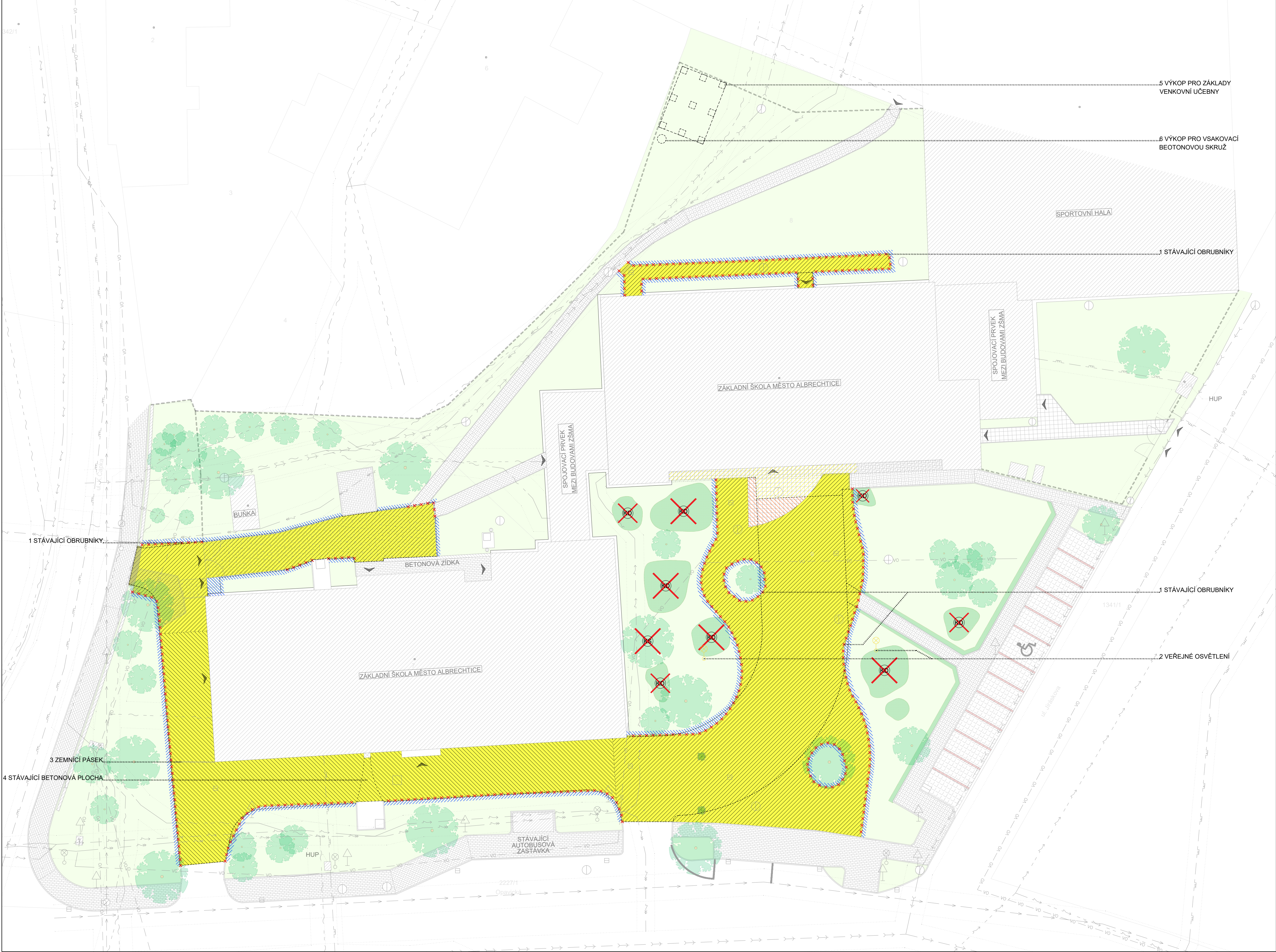


DEMOLICE, ASANACE, KÁCENÍ



ETAPA I

SO 01 - LEGENDA PLOCH A STAVEBNÍCH ÚPRAV					
OZNAČENÍ	POPIS	ÚPRAVA	mj	MNOŽSTVÍ	
1	STÁVAJÍCÍ OBRUBNÍKY	ODSTRANIT STÁVAJÍCÍ OBRUBNÍKY VČETNĚ BETONOVÉ OPĚRY	m²	210,50	
2	VEŘEJNÉ OSVĚTLENÍ	PŘELOŽENÍ STÁVAJÍCÍ LAMPY VEŘEJNÉHO OSVĚTLENÍ BLÍŽE KE ZPEVNĚNÉ PLOŠE	ks	2,00	
5	VÝKOP PRO ZÁKLADY VENKOVNÍ UČEBNY	PROVÉST VÝKOP PRO ZÁKLADY VENKOVNÍ UČEBNY, SKRYVKA ORNÍČNÍ VRSTVY II. 100mm (9x8 BETONOVÝCH PATEK 700x700mm, HLoubKA 1000mm,	m² m³	39,32 4,41	
6	VÝKOP PRO VSAKOVAČI BETONOVOU SKRUŽ	PROVÉST VÝKOP PRO VSAKOVAČI BETONOVOU SKRUŽ, PRŮMĚR 1,00m, HLoubKA 1000mm	m³	1,05	
100	KÁCENÍ STROMŮ	KÁCENÍ STROMŮ, KMENY PRŮMĚR DO 30cm, ÚPRAVA TERÉNU	ks	1,00	
100	KÁCENÍ DŘEVIN	KÁCENÍ KEŘŮ, ÚPRAVA TERÉNU	ks	8,00	
	STÁVAJÍCÍ ASFALTOBETONOVÉ PLOCHY	ODSTRANĚNÍ, VYBOURÁNÍ ASFALTOBETONOVÉHO POVRCHU II. 80mm	m²	930,00	
	STÁVAJÍCÍ PODKLAD ASFALTOBETONOVÉ PLOCHY	ODTĚŽENÍ PODKLADNÍCH VRSTEV A ZEMINY II. 330mm (PRO NOVOU SKLADBU)	m²	74,40	
	STÁVAJÍCÍ VEGETAČNÍ VRSTVY	STRHNOUT ORNÍČNÍ VRSTVU PODĚL OBRUBNÍKŮ II. 100mm (POUŽÍT NA VEGETAČNÍ ÚPRAVY)	m²	930,00	
	STÁVAJÍCÍ VEGETAČNÍ VRSTVY	ODKOPÁVKY A PROKOPÁVKY, VÝKOP PRO ULOŽENÍ NOVÝCH KONSTRUKČNÍCH VRSTEV II. 410mm	m³	306,90	
	STÁVAJÍCÍ VEGETAČNÍ VRSTVY	ODKOPÁVKY A PROKOPÁVKY, VÝKOP PRO ULOŽENÍ NOVÝCH KONSTRUKČNÍCH VRSTEV II. 410mm	m²	102,50	
	STÁVAJÍCÍ VEGETAČNÍ VRSTVY	ODKOPÁVKY A PROKOPÁVKY, VÝKOP PRO ULOŽENÍ NOVÝCH KONSTRUKČNÍCH VRSTEV II. 410mm	m²	10,25	
	STÁVAJÍCÍ DLÁŽĚNÁ PLOCHA	ODSTRANĚNÍ STÁVAJÍCÍ TERACOVÉ DLÁŽBY VČETNĚ ODBOURÁNÍ BETONOVÉHO PODKLADU II. 250mm (PRO NOVOU SKLADBU)	m²	102,50	
	STÁVAJÍCÍ DLÁŽĚNÁ PLOCHA	ODSTRANĚNÍ STÁVAJÍCÍ TERACOVÉ DLÁŽBY VČETNĚ ODBOURÁNÍ BETONOVÉHO PODKLADU II. 250mm	m²	42,05	
	STÁVAJÍCÍ DLÁŽĚNÁ PLOCHA	ODSTRANĚNÍ STÁVAJÍCÍ TERACOVÉ DLÁŽBY VČETNĚ ODBOURÁNÍ BETONOVÉHO PODKLADU II. 250mm	m²	39,00	
	STÁVAJÍCÍ DLÁŽĚNÁ PLOCHA	ODSTRANĚNÍ STÁVAJÍCÍ TERACOVÉ DLÁŽBY VČETNĚ ODBOURÁNÍ BETONOVÉHO PODKLADU II. 250mm	m²	9,75	
	STÁVAJÍCÍ DLÁŽĚNÁ PLOCHA	ODSTRANĚNÍ STÁVAJÍCÍ TERACOVÉ DLÁŽBY VČETNĚ ODBOURÁNÍ BETONOVÉHO PODKLADU II. 250mm	m²	16,50	
	STÁVAJÍCÍ DLÁŽĚNÁ PLOCHA	ODSTRANĚNÍ STÁVAJÍCÍ TERACOVÉ DLÁŽBY VČETNĚ ODBOURÁNÍ BETONOVÉHO PODKLADU II. 250mm	m²	4,15	
	STÁVAJÍCÍ DLÁŽĚNÁ PLOCHA	ODSTRANĚNÍ STÁVAJÍCÍ TERACOVÉ DLÁŽBY VČETNĚ ODBOURÁNÍ BETONOVÉHO PODKLADU II. 250mm	m²	16,50	
	STÁVAJÍCÍ DLÁŽĚNÁ PLOCHA	ODSTRANĚNÍ STÁVAJÍCÍ TERACOVÉ DLÁŽBY VČETNĚ ODBOURÁNÍ BETONOVÉHO PODKLADU II. 250mm	m²	4,65	
	HRANICE NOVÉ NAVRŽENÉ ZPEVNĚNÉ PLOCHY				

ETAPA II

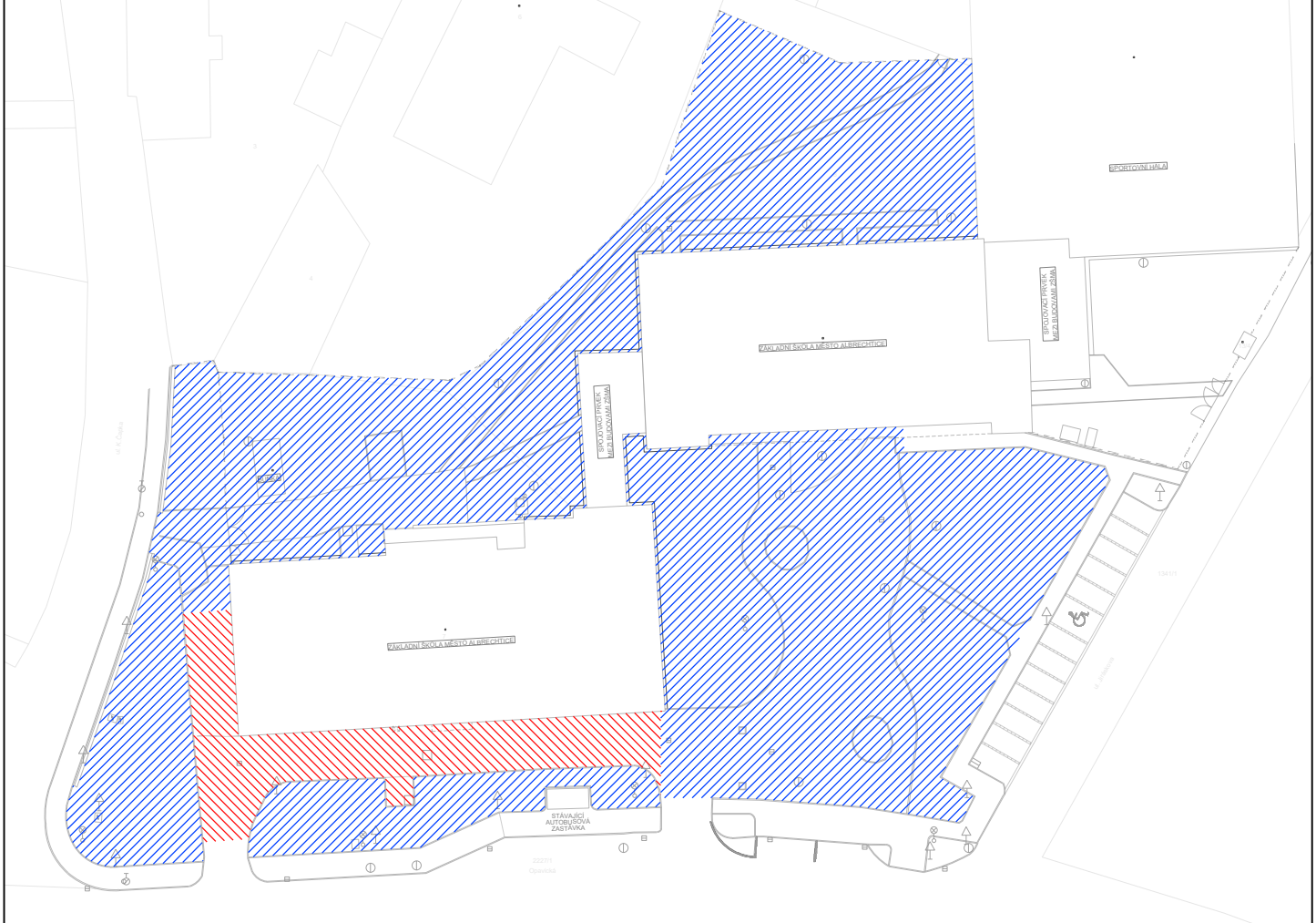
SO 01 - LEGENDA PLOCH A STAVEBNÍCH ÚPRAV					
OZNAČENÍ	POPIS	ÚPRAVA	mj	MNOŽSTVÍ	
1	STÁVAJÍCÍ OBRUBNÍKY	ODSTRANIT STÁVAJÍCÍ OBRUBNÍKY VČETNĚ BETONOVÉ OPĚRY	m²	78,00	
3	ZEMNÍ PÁSEK	OSADIT DO DOSTATEČNÉ HLoubKY (min. 0,5m)	m²	5,10	
4	STÁVAJÍCÍ BETONOVÁ PLOCHA	VYBOURÁT V II. 410mm PŘI DEMONTÁŽI ZPEVNĚNÉ PLOCHY POSTUPOVAT OPATRNĚ	m²	8,50	
	STÁVAJÍCÍ BETONOVÁ PLOCHA	VYBOURÁT V II. 410mm PŘI DEMONTÁŽI ZPEVNĚNÉ PLOCHY POSTUPOVAT OPATRNĚ	m³	3,50	
	STÁVAJÍCÍ ASFALTOBETONOVÉ PLOCHY	ODSTRANĚNÍ, VYBOURÁNÍ ASFALTOBETONOVÉHO POVRCHU II. 80mm	m²	390,50	
	STÁVAJÍCÍ ASFALTOBETONOVÉ PLOCHY	ODSTRANĚNÍ, VYBOURÁNÍ ASFALTOBETONOVÉHO POVRCHU II. 80mm	m³	31,25	
	STÁVAJÍCÍ PODKLAD ASFALTOBETONOVÉ PLOCHY	ODTĚŽENÍ PODKLADNÍCH VRSTEV A ZEMINY II. 330mm (PRO NOVOU SKLADBU)	m²	390,50	
	STÁVAJÍCÍ PODKLAD ASFALTOBETONOVÉ PLOCHY	ODTĚŽENÍ PODKLADNÍCH VRSTEV A ZEMINY II. 330mm (PRO NOVOU SKLADBU)	m³	128,90	
	STÁVAJÍCÍ VEGETAČNÍ VRSTVY	STRHNOUT ORNÍČNÍ VRSTVU PODĚL OBRUBNÍKŮ II. 100mm (POUŽÍT NA VEGETAČNÍ ÚPRAVY)	m²	33,50	
	STÁVAJÍCÍ VEGETAČNÍ VRSTVY	STRHNOUT ORNÍČNÍ VRSTVU PODĚL OBRUBNÍKŮ II. 100mm (POUŽÍT NA VEGETAČNÍ ÚPRAVY)	m²	3,35	
	STÁVAJÍCÍ VEGETAČNÍ VRSTVY	ODKOPÁVKY A PROKOPÁVKY, VÝKOP PRO ULOŽENÍ NOVÝCH KONSTRUKČNÍCH VRSTEV II. 410mm	m²	33,50	
	STÁVAJÍCÍ VEGETAČNÍ VRSTVY	ODKOPÁVKY A PROKOPÁVKY, VÝKOP PRO ULOŽENÍ NOVÝCH KONSTRUKČNÍCH VRSTEV II. 410mm	m³	13,75	
	HRANICE NOVÉ NAVRŽENÉ ZPEVNĚNÉ PLOCHY				

LEGENDA SÍTÍ

OZNAČENÍ	POPIS	OCHRANNÉ PÁSMO
— — — — —	PODZEMNÍ VEDENÍ VN DO 35 kV	1,0 m NA KAŽDOU STRANU
— — — — —	NADZEMNÍ VEDENÍ NN DO 1 kV	
— — — — —	PODZEMNÍ VEDENÍ NN DO 1 kV	1,0 m NA KAŽDOU STRANU
— — — — —	SDĚLOVACÍ VEDENÍ PODZEMNÍ	1,5 m NA KAŽDOU STRANU
— — — — —	STL PLYNOVOD	1,0 m NA KAŽDOU STRANU
— VO — VO — VO — VO —	NADZEMNÍ VEDENÍ VEŘEJNÉHO OSVĚTLENÍ	
— — — — — VO — — — — —	PODZEMNÍ VEDENÍ VEŘEJNÉHO OSVĚTLENÍ	
— — — — —	VODOVODNÍ ŘÁD	1,5 m NA KAŽDOU STRANU
— — — — —	KANALIZACE SPLAŠKOVÁ	1,5 m NA KAŽDOU STRANU

POZN.: ZAKRESLENY BYL V STAVY ZASLANÉ SPRÁVCI JEDNOTLIVÝCH SÍTÍ A DISTRIBUČNÍCH SOUSTAV. U PODZEMNÍHO VEDENÍ VEŘEJNÉHO OSVĚTLENÍ DOCHÁZÍ K ROZPORU ZASLANÉHO STAVU SE SKUTEČNOSTÍ

ETAPIZACE PROJEKTU



ETAPA I

ETAPA II

VÝMĚRY JSOU SPOČTENY KRESLÍČIM PROGRAMEM. PŘESUNY HMOT A DOPRAVU ŘEŠIT SAMOSTATNÝM VÝKAZEM VÝMĚR S OHLEDEM NA TONAŽE. OSTATNÍ NÁKLADY NA PROVEDENÍ STAVBY, PROVOZNÍ VLIVY, VEDEJŠÍ ROZPOČTOVÉ NÁKLADY ŘEŠIT SAMOSTATNÝM VÝKAZEM VÝMĚR.

PŘED ZAHÁJENÍM PRACÍ MUSEJI BÝT VYTVOŘENY SÍTĚ TECHNICKÉ INFRASTRUKTURY, NA TĚCHTO PAK BUDOU PROVEDENY KOPANÉ SONDY, NA STAVEBNÍM POZEMKU SE NACHÁZÍ PODZEMNÍ VEDENÍ SÍTÍ TECHNICKÉ INFRASTRUKTURY. PRÁCE BUDOU PROVÁDĚNY S OHLEDEM NA ZÁKON č. 458/2000 Sb. a č. 127/2005 Sb., PŘED ZAHÁJENÍM PRACÍ MUSÍ ZHOTOVITEL PROKAZATELNĚ SEZNÁMIT PRACOVNÍKY, JICHŽ SE TO TYKA, S JEJICH POLOHOU A UPOZORNIT NA ODCHYLKY OD PROJEKTOVÉ DOKUMENTACE. VŠECHNY OSTATNÍ PRÁCE MUSÍ DODAVATEL OHlásIT S DOSTATEČNÝM PŘEDSTIHEM PROVOZOVATELUM SÍTÍ. ROVNĚŽ MUSEJI BÝT DODRŽENY PODMÍNKY PRO PROVÁDĚNÍ ČINNOSTI V OCHRANNÝCH PÁSMECH PODZEMNÍCH A NADZEMNÍCH VEDENÍ. DBÁT ZVÝŠENÉ OPATRNOSTI V OKOLÍ STÁVAJÍCÍ VEGETACE - STÁVAJÍCÍ ZELENĚ A STROMY CHRÁNIT PROTI POŠKOZENÍ. VÝSKOPIS, PŘESNÉ VYTVOŘENÍ STAVBY A JEDNOTLIVÝCH PLOCH, ZALOMENÍ A ŘEŠENÍ OBLOUKŮ BUDE UPRAVENO V RÁMCÍ AUTORSKÉHO DOZORU.

VEŠKERÉ PRVKY BUDOU DODÁNY A NAMONTOVÁNY ODBORNÝM DODAVATELEM, KTERÉ ZAŘÍZENÍ NAINSTALUJE VČETNĚ ZÁKLADOVÝCH KONSTRUKCÍ A DLE PŘÍSLUŠNÝCH NOREM.

POKUD TATO DOKUMENTACE (Z DŮVODU UPŘESNĚNÍ A PŘÍBLÍŽENÍ TECHNICKÝCH PARAMETRŮ, KVALITY PROJEKTOVANÝCH PRVKŮ A NAVRHOVANÝCH ŘEŠENÍ) OBSAHUJE POŽADAVKY NEBO ODKAZY NA OBCHODNÍ FIRMY NEBO NÁZVY, TECHNOLOGIE ČI SPECIFICKÁ OZNAČENÍ VÝROBKŮ, JSOU TYTO ODKAZY, NÁZVY A OZNAČENÍ NEZÁVAZNÁ. ZADAVATEL V SOULADU S § 89 ODST 6 ZÁKONA č. 134/2016 Sb., O ZADÁVÁNÍ VEŘEJNÝCH ZAKÁZEK, UMOŽŇUJE POUŽITÍ I JINÝCH, KVALITATIVNĚ A TECHNICKY ODDOBNÝCH ŘEŠENÍ.

Hlavní inženýr projektu: Ing. GRIGORIOS AKRITIDIS, ČKAIT 1103829			
Zodp. projektant	Vypracoval	Tech. kontrola	Ing. Grigorios Akritidis
Ing. Grigorios Akritidis	Bc. Jan Uherek	Ing. Grigorios Akritidis	Týrsova 304/20 793 95 Město Albrechtice IČ: 00296228, DIČ: CZ00296228
Stavebník	Město Město Albrechtice, nám. CSA 27/10, 793 95 Město Albrechtice IČ: 00296228, DIČ: CZ00296228		DIČ: CZ8507215376 projektční, inženýrská činnost
Název a místo stavby	REVITALIZACE ZELENĚ A ÚPRAVA ZPEVNĚNÝCH PLOCH ZS MĚSTO ALBRECHTICE, parc. č. 8, parc. č. 9, k.ú. Město Albrechtice (693391)		Stupeň PD Datum 8/2019
Část PD	C. SITUACNÍ VÝKRESY		Měřítko 1:250
Výkres	DEMOLICE, ASANACE, KÁCENÍ		Č. výkresu C.3